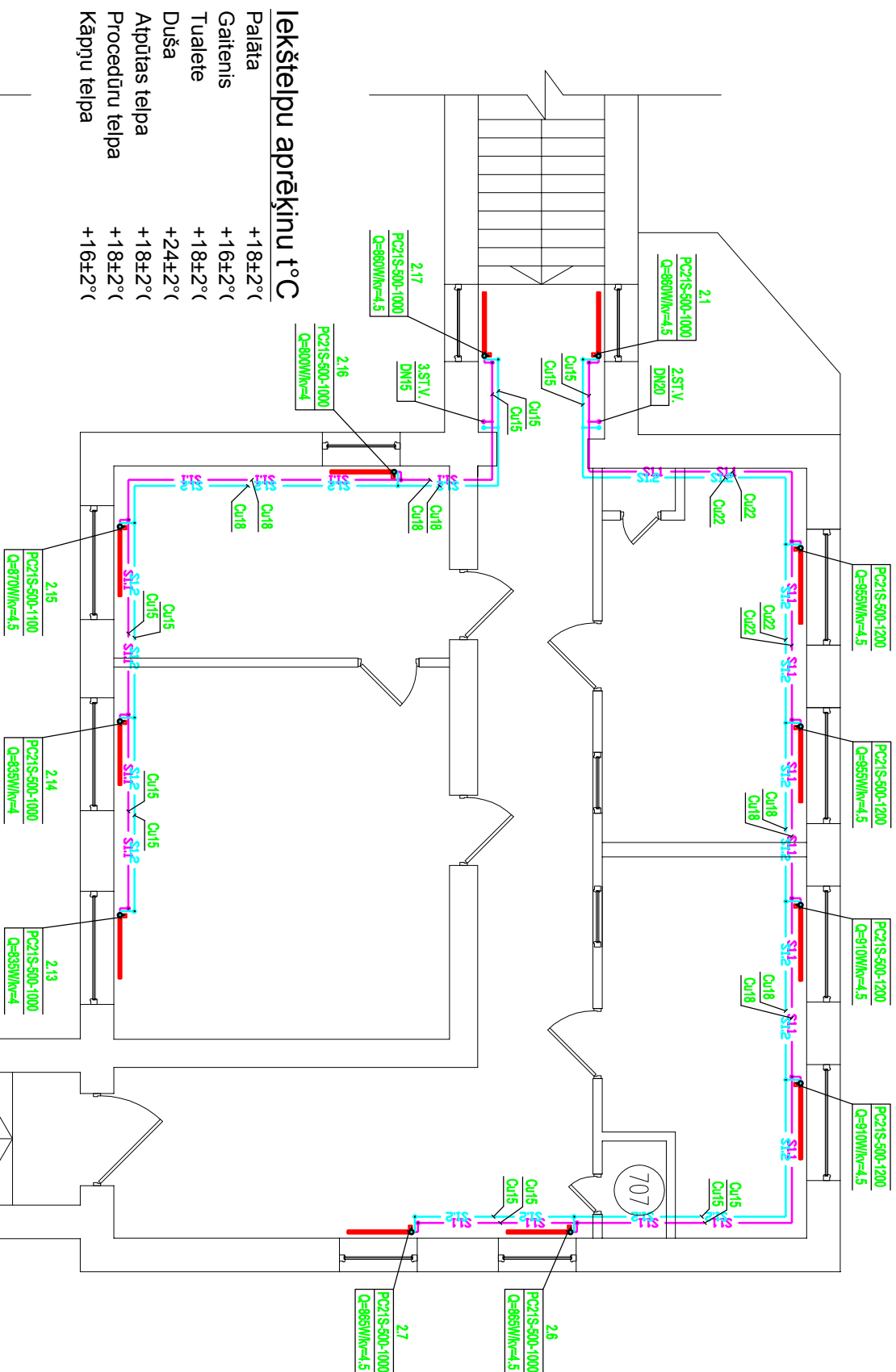
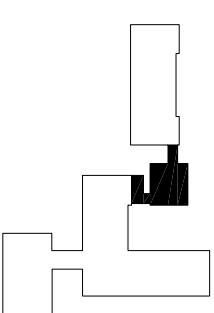





2. stāva plāns
M 1:100



Novietojums plānā

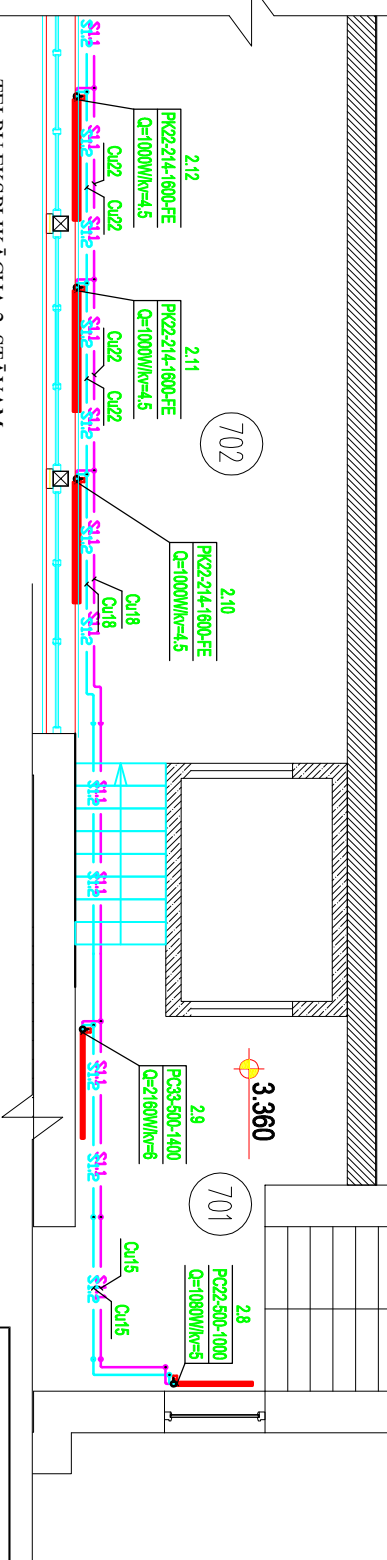


Apzīmējumi:

- | | |
|---|---|
| — S1.1 — | -apkures sistēmas cauruļvada turpīgata; |
| — S1.2 — | -apkures sistēmas cauruļvada atpakaļgaita; |
|  | -radiators/konvektors; |
|  | -noslēgvārsts; |
|  | -balansējošais vārsts; |
| 1.22 | -kārtas nummurs; |
| PC22-500-1200 | -modelis-H mm-L mm; |
| Q=1200W/kv=4 | -siltuma jauda, W/plūsmas regulēšanas skaitlis; |
| GA | -gaisa aizkari; |
| LG 3 Air Curtan | -modelis; |
| 3000 W | -siltuma jauda, W/; |

Piezīmes:

1. Atpūres maģistrāļos un stāvvadus būvēt no mēlnā metāla caurulēm, maģistrālie cauruļvadi paredzami izbūvēt griestu līmenī.
2. Cauruļvadu atzari no stāvvadiem ir paredzēti izbūvēt no vara caurulēm, kas paredzēti montēt pie sienas.
3. Montējot cauruļvadus ievērot minimālo kritumu 0,002 uz tukšošanas pusi.
4. Slidķermeņi un cauruļvadi plānos tiek attēloti nosacīti atbilsti no sienām.
5. Augstākajos punktos uzstādāmi atgaisotāji, zēmākajos izlaide.
6. Atpūres sistēmas plānus skatīt kopā ar aksonometrijas shēmām.
7. Projektā konkrēto firmu izstrādājumus var aizvietot ar analogiem citu firmu izstrādājumiem, kuru tehniskie parametri un kvalitāte ir līdzvērtīga.



TEĻPU EKSPĻĪKĀCIJA 2. STĀVAM
(Rentģena nodaļai)

Tēpas Nr.	Tēpas nosaukums	Platība (m ²)
701	Gaitenis	12.7
702	Gaitenis	40.5
703	Gaitenis	13.1
704	Skapis	0.8
705	Palīgtelpa	19.4
706	Kabineis	18.9
707	Tualets	1.7
708	Kabineis	17.3
709	Kabineis	33.6
710	Pācpas gaitenis	47.8

Sildķermeņa montāžas

shēma

Sildkermenis "PURMO"
tips-H mm-L mm
Q=...W/kv=...

$$Q = \dots W/kv = \dots$$

Termovārsts ar termostatgal

Cu Ø15

Atgaisotājs

③

0

Atpakaļgaitas

Pasūtītājs: SIA "Ailūksnes slimnīca" Pils iela 1A, Ailūksne, Ailūksnes novads, LV-4301 Reģ. Nr.4000332612			Objekts: Ailūksnes slimnīcas ēkas rekonstrukcija		
			Adrese: Pils iela 1A, Ailūksne, Ailūksnes novads, LV-4301		
			©All rights reserved. @Izmantojams saskaņā ar autoritēstību likumu		
Būvpr. vad.	Viktors Kļajevs	Paraksts	Datums	Līguma Nr.: ERAF - 1	
Būvpr.d.v.	Jānis Rancāns			Mērogs: 1:100	
Izstrādāja	Māris Maļevičs			Stadija	Lapas
				TP	Ras. Nr.
					AVK-10